

Die Wahrnehmung von Europa in Thüringen

Ergebnisse einer repräsentativen Bevölkerungsbefragung im
Rahmen der Evaluation der Öffentlichkeitsarbeit zum ESF

ESF-Jahreskonferenz 2018
Erfurt, 04.12.2018
Dr. Henry Kreikenbom



Die gesellschaftlichen Rahmenbedingungen

Anpassung und Innovation sind zwei Seiten einer Medaille

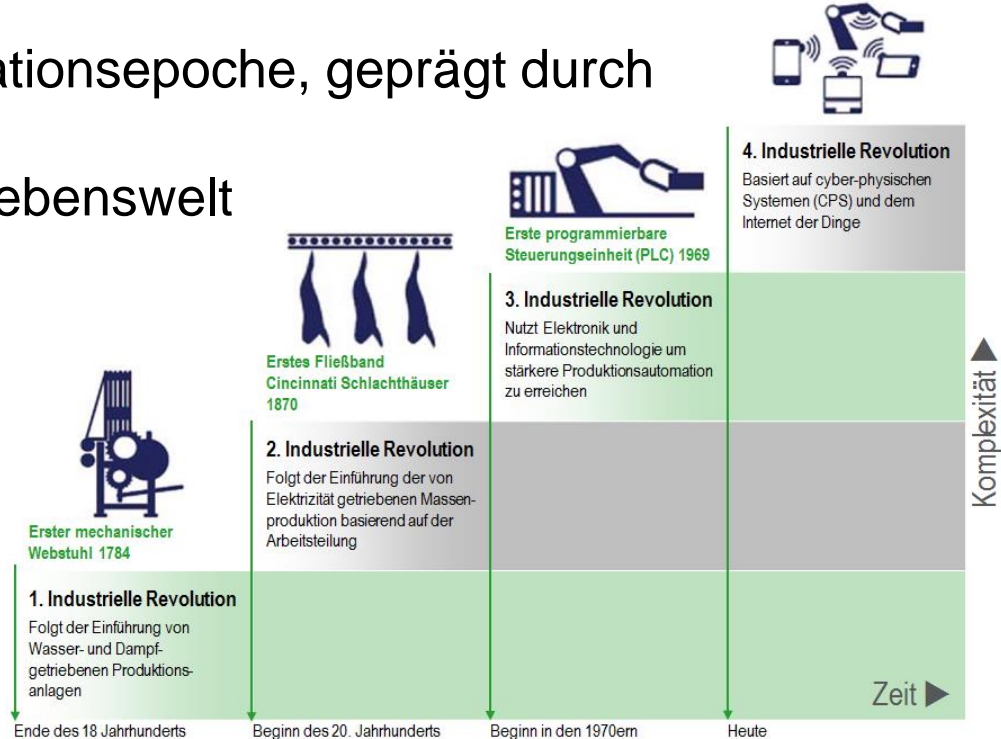
Die größte Menschheitsleistung ist Anpassung.
Ohne Anpassung gäbe es die Menschheit nicht.



Anpassung und Innovation sind zwei Seiten einer Medaille

Wir leben heute in einer Transformationsepoche, geprägt durch

- Digitalisierung der Arbeits- und Lebenswelt
- Klimawandel
- Ressourcenverknappung
- Globalisierung



Anpassung und Innovation sind zwei Seiten einer Medaille

Wir hören jeden Tag von der sich wandelnden Gesellschaft.

Aber sind wir uns immer darüber bewusst,
was da mit uns Menschen passiert?

Anpassung und Innovation sind zwei Seiten einer Medaille

Ich glaube nicht!

Wir sind gerade dabei, uns selbst zu erforschen.

Anpassung und Innovation sind zwei Seiten einer Medaille

Anpassung braucht immer Innovation, soll sie gelingen.

Und Innovation heißt Veränderung.

Anpassung und Innovation sind zwei Seiten einer Medaille

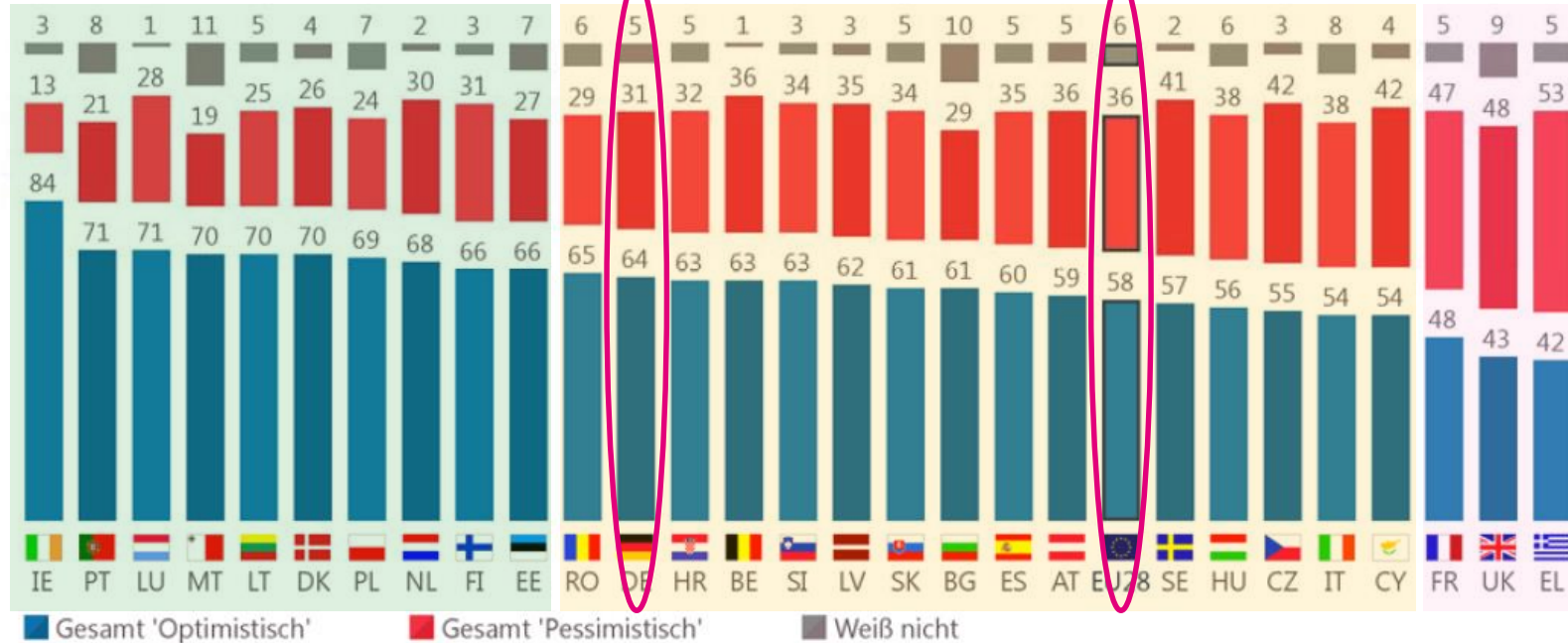
Diese Veränderungen lösen in unserer Gesellschaft Hoffnungen, Ängste, Unentschlossenheit und Widerstände aus.

Aber nicht nur in Deutschland führt das zu unterschiedlichen Wahrnehmungen, Einstellungen und zentrifugalen politischen Bewegungen, sondern in allen Gesellschaften der europäischen Staaten.

Die Wahrnehmung von Europa

Ein halbvolles oder ein halbleeres Wasserglas?

Würden Sie sagen, dass Sie die Zukunft der EU optimistisch oder pessimistisch sehen?
(Eurobarometer, Frühjahr 2018, N=27.988, in Prozent)



Ein halbvolles oder ein halbleeres Wasserglas?

Würden Sie sagen, dass Sie die Zukunft der EU optimistisch oder pessimistisch sehen?

(Eurobarometer, Frühjahr 2018, **Deutsche Wohnbevölkerung** ab dem 15. Lebensjahr, N=1.509, in Prozent)



(Im Auftrag des TMASGFF, Sommer 2018, **Thüringer Wohnbevölkerung** ab dem 16. Lebensjahr, N=1.002, in Prozent)



Kosten-Nutzen-Rechnung

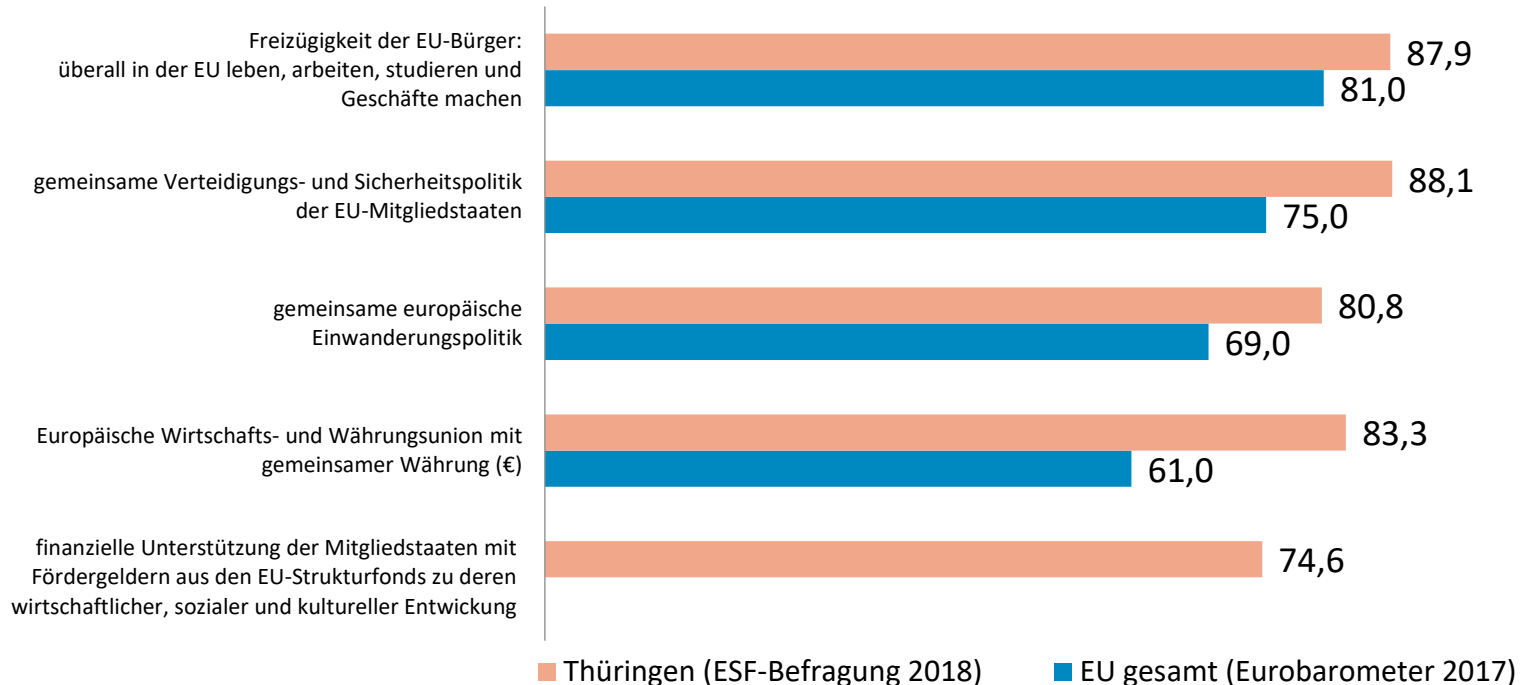
Hat die EU-Mitgliedschaft Vorteile, Nachteile oder Vor- und Nachteile für Deutschland?

(Deutschlandtrend, Sommer 2018, **Wahlberechtigte in Deutschland**, N=1.007, in Prozent)



Kosten-Nutzen-Rechnung

Zustimmung zu den folgenden Vorschlägen?



Kosten-Nutzen-Rechnung

Was sind aus Ihrer Sicht die größten Errungenschaften der EU?

(Im Auftrag des TMASGFF, Sommer 2018, **Thüringer Wohnbevölkerung** ab dem 16. Lebensjahr, N=1.002, in Prozent)

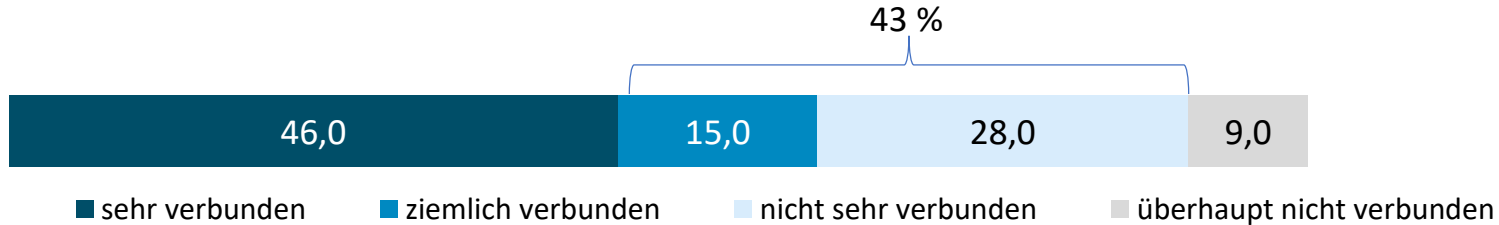
Es haben 78 Prozent
der Befragten
geantwortet.



Thüringen - eine geteilte Gesellschaft

Wie stark fühlen Sie sich mit Europa verbunden?

(Thüringen-Monitor, Sommer 2018, **Wahlberechtigte in Thüringen**, N=1.057, in Prozent)



EU-Gegner oder EU-Fan: Wie würden Sie Ihr Verhältnis zur EU einschätzen?

(Im Auftrag des TMASGFF, Sommer 2018, **Thüringer Wohnbevölkerung** ab dem 16. Lebensjahr, N=1.002, in Prozent)



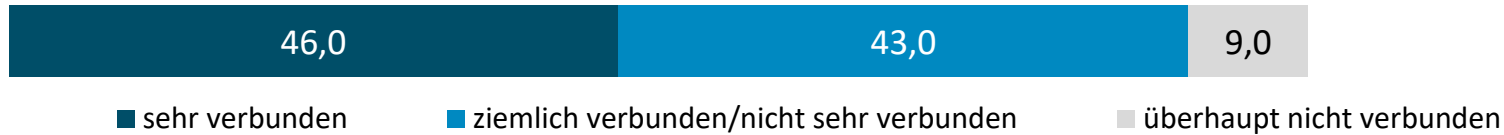
(Fehlende Werte zu 100 Prozent, weiß nicht/keine Angabe)

Thüringen - eine geteilte Gesellschaft

Differenzierter öffentlicher Diskurs notwendig!

Zwiespalt braucht positive Beispiele

Ablehnung erfordert Auseinandersetzung



(Fehlende Werte zu 100 Prozent, weiß nicht/keine Angabe)

Deutschland gehört in die EU

Wäre Deutschland besser gerüstet für die Zukunft, wenn es nicht Mitglied der EU wäre?

(Eurobarometer, Frühjahr 2018, **Wohnbevölkerung in Deutschland ab 15 Jahre**, N=1.509, in Prozent)



Sollte Deutschland in der EU bleiben oder austreten?

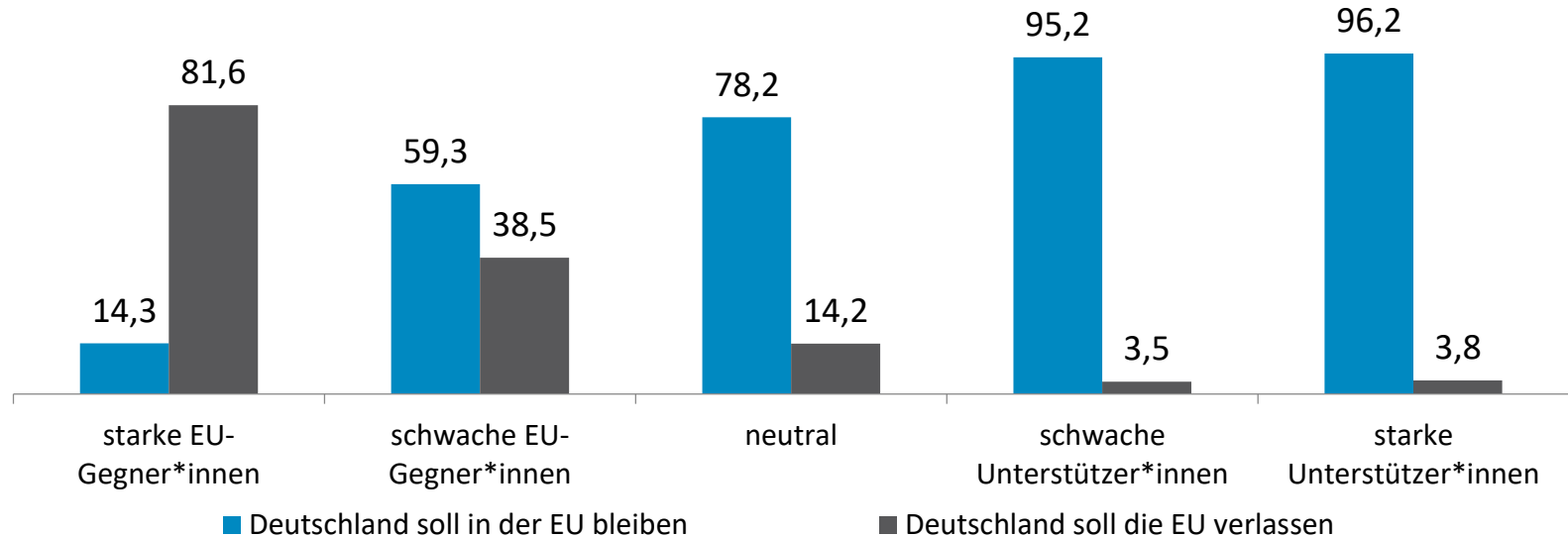
(Im Auftrag des TMASGFF, Sommer 2018, **Thüringer Wohnbevölkerung** ab dem 16. Lebensjahr, N=1.002, in Prozent)



Unentschlossene Thüringer*innen sind für Verbleib in der EU

Die Einstellung der EU-Unterstützer*innen und EU-Gegner*innen zum Verbleib in der EU

(Im Auftrag des TMASGFF, Sommer 2018, **Thüringer Wohnbevölkerung** ab dem 16. Lebensjahr, N=1.002, in Prozent)

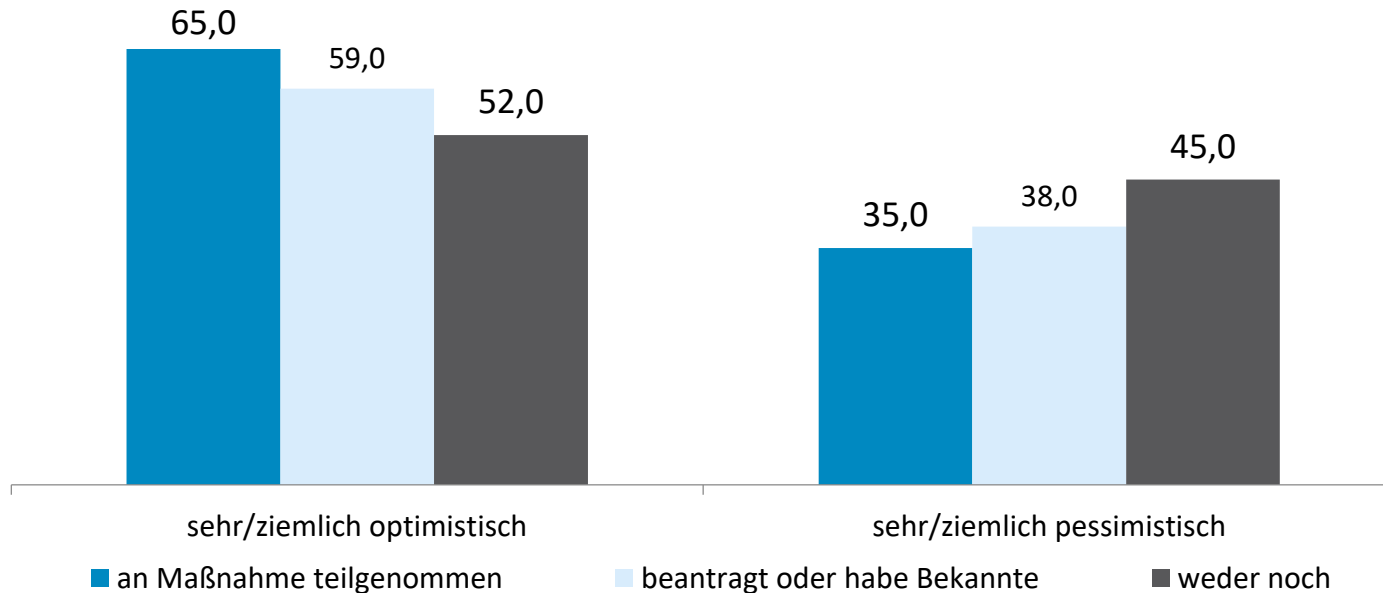


(Fehlende Werte zu 100 je Serie, weiß nicht/keine Angabe)

Positive Erfahrungen stützen den EU-Optimismus

Einschätzung der Zukunft der EU entsprechend der Nähe zu ESF-Fördermaßnahmen

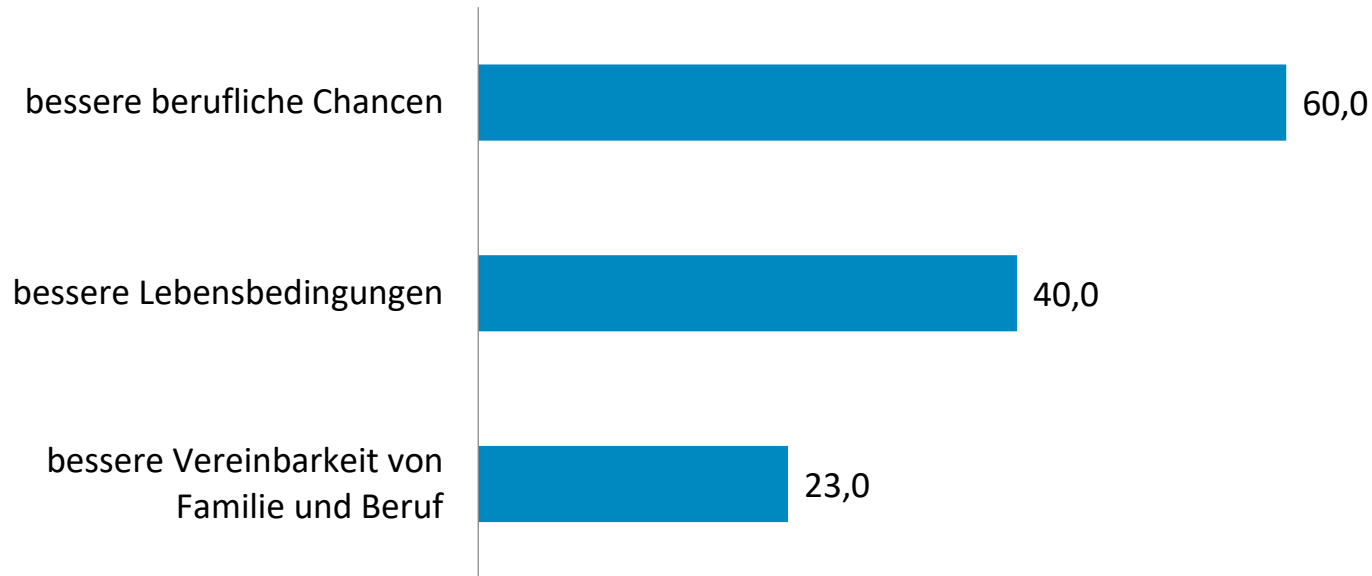
(Im Auftrag des TMASGFF, Sommer 2018, **Thüringer Wohnbevölkerung** ab dem 16. Lebensjahr, N=1.002, in Prozent)



Positive Wirkungen des ESF in Thüringen

Was hat Ihnen die Maßnahme gebracht? (Nur Zuwendungsempfänger*innen)

(Im Auftrag des TMASGFF, Sommer 2018, **Thüringer Wohnbevölkerung**, Zuwendungsempfänger*innen, N=108, in Prozent)



Fazit

Öffentlichkeitsarbeit braucht positive Botschaften

Wir können im Rahmen unserer Evaluation nachweisen, dass es einen positiven Zusammenhang zwischen der EU-Förderpolitik und dem EU-Optimismus gibt.

Öffentlichkeitsarbeit braucht positive Botschaften

Positive Beispiele überzeugen die Menschen!

Öffentlichkeitsarbeit braucht positive Botschaften

Den transformationsbedingten Hoffnungen, Ängsten, Unentschlossenheiten und Widerständen in unserer Gesellschaft kann man also mit positiven Beispielen begegnen.

Öffentlichkeitsarbeit braucht positive Botschaften

Publizität der ESF-Vorhaben ist eine wichtige Sache!


Der Autor



Henry Kreikenbom

Tel.: 03643 740 240
kreikenbom@aproxima.de

 [twitter.aproxima.de](https://twitter.com/aproxima.de)

 [wasbewegt.aproxima.de](https://t.me/wasbewegt.aproxima.de)

 [xing.aproxima.de](https://www.xing.com/aproxima.de)

 **aproxima**
Gesellschaft für Markt- und Sozialforschung
Frische Forschung

Quellenverzeichnis

Seite 3: Klima in der Jungsteinzeit. Abgerufen am 30.11.2018 von <https://www.planet-wissen.de/geschichte/urzeit/jungsteinzeit/pwieklimainderjungsteinzeit100.html>

Seite 4: Sandler, U. (2013). Industrie 4.0 – Beherrschung der industriellen Komplexität mit SysLM (Systems Lifecycle Management). In U. Sandler (Hrsg.), Industrie 4-0 Beherrschung der industriellen Komplexität mit SysLM (S.7). Springer Verlag: Berlin Heidelberg.

Seite 10: Standard-Eurobarometer Frühjahr 2018 - Die öffentliche Meinung der Europäischen Union (2018). Abgerufen am 12.11.2018 von <http://ec.europa.eu/comfrontoffice/publicopinionmobile/index.cfm/Survey/getSurveyDetail/surveyKy/2180>, S.178.

Seite 11 (oben): Standard-Eurobarometer Frühjahr 2018 - Die öffentliche Meinung der Europäischen Union (2018). Abgerufen am 12.11.2018 von <http://ec.europa.eu/comfrontoffice/publicopinionmobile/index.cfm/Survey/getSurveyDetail/surveyKy/2180>, S.178, N=1.509.

Seite 11 (unten): Repräsentative Bevölkerungsbefragung in Thüringen, Wohnbevölkerung ab dem 16. Lebensjahr im Rahmen der Evaluation der Öffentlichkeitsarbeit des ESF. Im Auftrag des TMASGFF, N = 1.002.

Seite 13 (blau): Repräsentative Bevölkerungsbefragung in Thüringen, Wohnbevölkerung ab dem 16. Lebensjahr im Rahmen der Evaluation der Öffentlichkeitsarbeit des ESF. Im Auftrag des TMASGFF, N = 1.002.

Seite 13 (orange): Standard-Eurobarometer Herbst 2017 - Die öffentliche Meinung der Europäischen Union – Erste Ergebnisse (2017), S.37.

Seite 12: Deutschlandtrend (2018). Abgerufen am 12.11.2018 von https://www.tagesschau.de/inland/deutschlandtrend-1221~magnifier_pos-0.html

Seite 14 (oben): Reiser, M., Best, H., Salheiser, A., & Vogel, L. (2018). Heimat Thüringen – Ergebnisse des Thüringen-Monitors 2018. Abgerufen am 09.11.2018 von https://www.thueringen.de/mam/th1/tsk/thuringen-monitor_2018_mit_anhang.pdf, S.44.

Seite 14 (unten): Repräsentative Bevölkerungsbefragung in Thüringen, Wohnbevölkerung ab dem 16. Lebensjahr im Rahmen der Evaluation der Öffentlichkeitsarbeit des ESF. Im Auftrag des TMASGFF, N = 1.002.

Seite 15: (oben): Reiser, M., Best, H., Salheiser, A., & Vogel, L. (2018). Heimat Thüringen – Ergebnisse des Thüringen-Monitors 2018. Abgerufen am 09.11.2018 von https://www.thueringen.de/mam/th1/tsk/thuringen-monitor_2018_mit_anhang.pdf, S.44.

Seite 15 (unten): Repräsentative Bevölkerungsbefragung in Thüringen, Wohnbevölkerung ab dem 16. Lebensjahr im Rahmen der Evaluation der Öffentlichkeitsarbeit des ESF. Im Auftrag des TMASGFF, N = 1.002.

Seite 16 (oben): Standard-Eurobarometer Frühjahr 2018 - Die öffentliche Meinung der Europäischen Union (2018). Abgerufen am 12.11.2018 von <http://ec.europa.eu/comfrontoffice/publicopinionmobile/index.cfm/Survey/getSurveyDetail/surveyKy/2180>, S.83.

Seite 16 (unten): Repräsentative Bevölkerungsbefragung in Thüringen, Wohnbevölkerung ab dem 16. Lebensjahr im Rahmen der Evaluation der Öffentlichkeitsarbeit des ESF. Im Auftrag des TMASGFF, N = 1.002.

Seite 17: Repräsentative Bevölkerungsbefragung in Thüringen, Wohnbevölkerung ab dem 16. Lebensjahr im Rahmen der Evaluation der Öffentlichkeitsarbeit des ESF. Im Auftrag des TMASGFF, N = 1.002.

Seite 18: Repräsentative Bevölkerungsbefragung in Thüringen, Wohnbevölkerung ab dem 16. Lebensjahr im Rahmen der Evaluation der Öffentlichkeitsarbeit des ESF. Im Auftrag des TMASGFF, N = 1.002.

Seite 19: Repräsentative Bevölkerungsbefragung in Thüringen, Wohnbevölkerung ab dem 16. Lebensjahr im Rahmen der Evaluation der Öffentlichkeitsarbeit des ESF. Im Auftrag des TMASGFF, N = 1.002.