



# **JAHRESKONFERENZ DES EUROPÄISCHEN SOZIALFONDS**

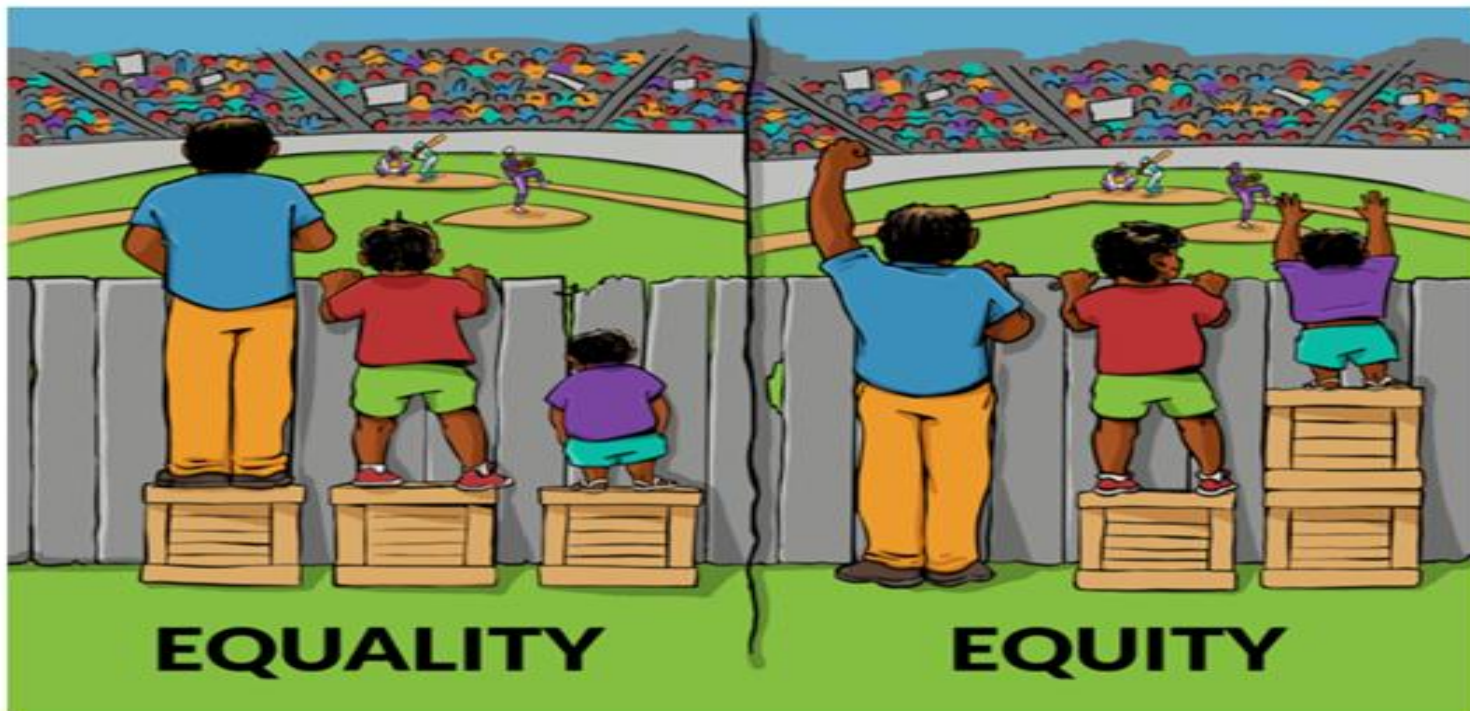
**"Starke Kommunen – starke  
Menschen: Armutsprävention in  
Thüringen"**

**12. Dezember 2016, Erfurt**

**Armut in Europa**

**Egbert Holthuis  
Generaldirektion Beschäftigung, Soziales und Integration,  
Europäische Kommission, Brüssel**

# Gleichstellung und Gerechtigkeit



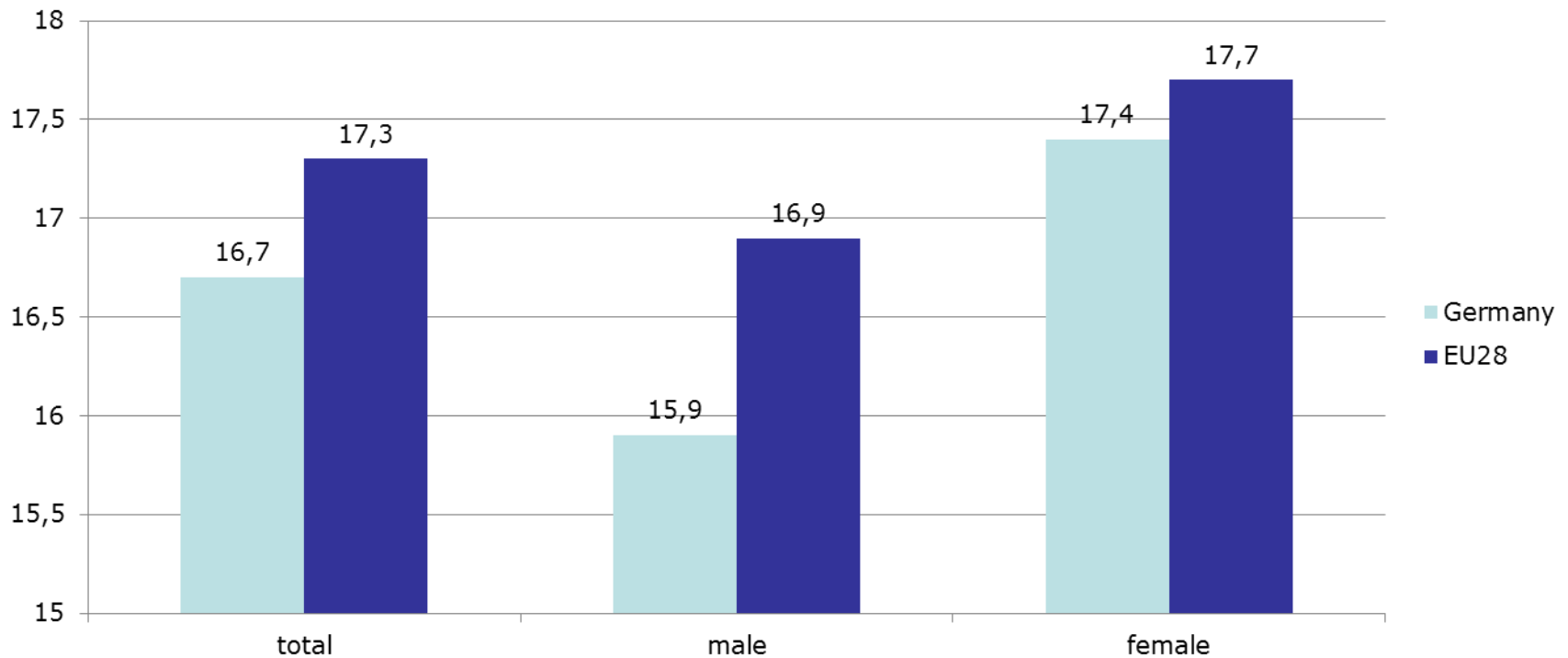
# Armut oder sozialer Ausgrenzung

*1. Personen, die armutsgefährdet sind (Ausgaben und Sparen zur Verfügung steht, unter 60% des nationalen verfügbaren Median-Äquivalenzeinkommens)*

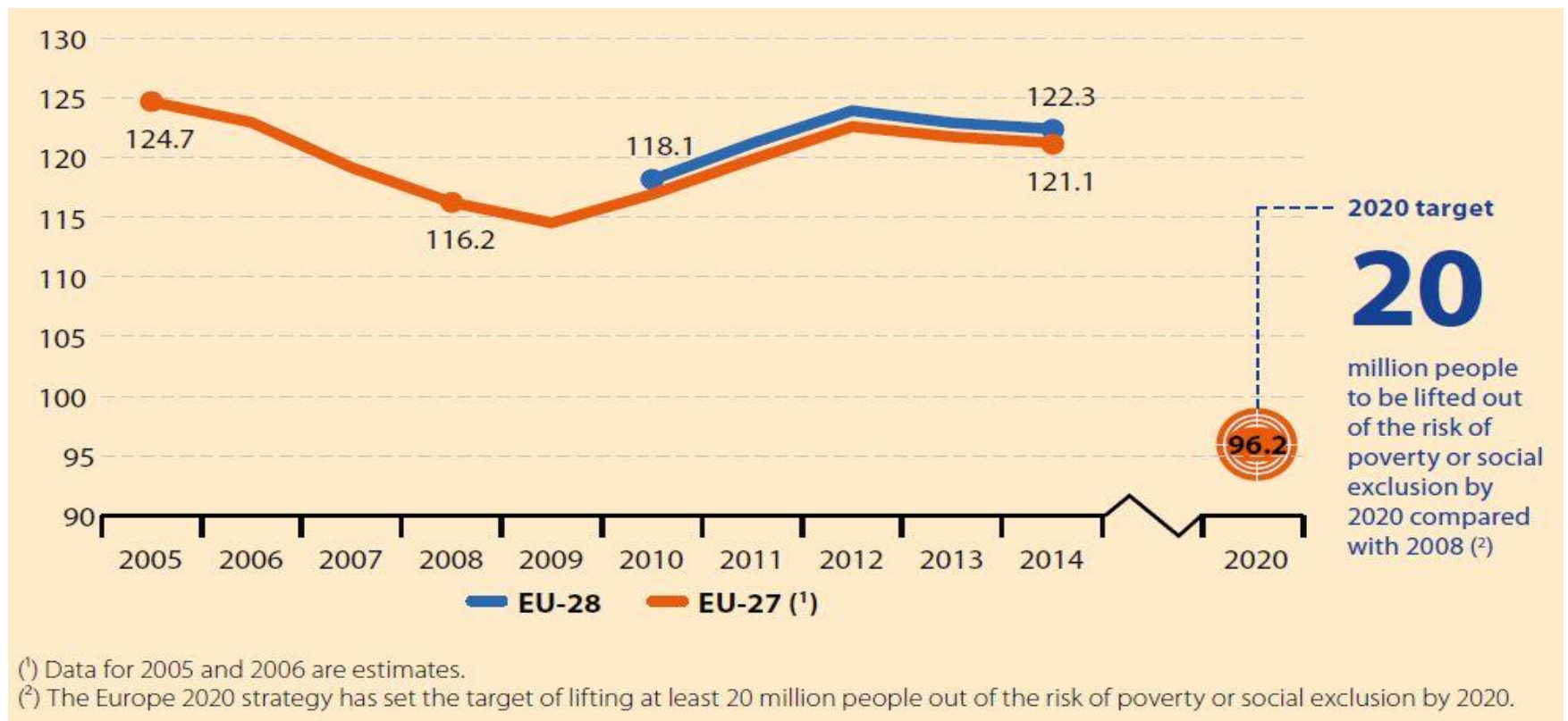
*2. Personen, die unter erheblicher materieller Deprivation leiden (leben unter Bedingungen, die durch fehlend*

*3. Personen, die in Haushalten mit sehr geringer Erwerbstätigkeit leben (Haushalt in dem die Erwachsenen weniger als 20% ihres Erwerbspotentials ausgeschöpft hatten)*

# At risk of poverty rate (% of total population) 2015



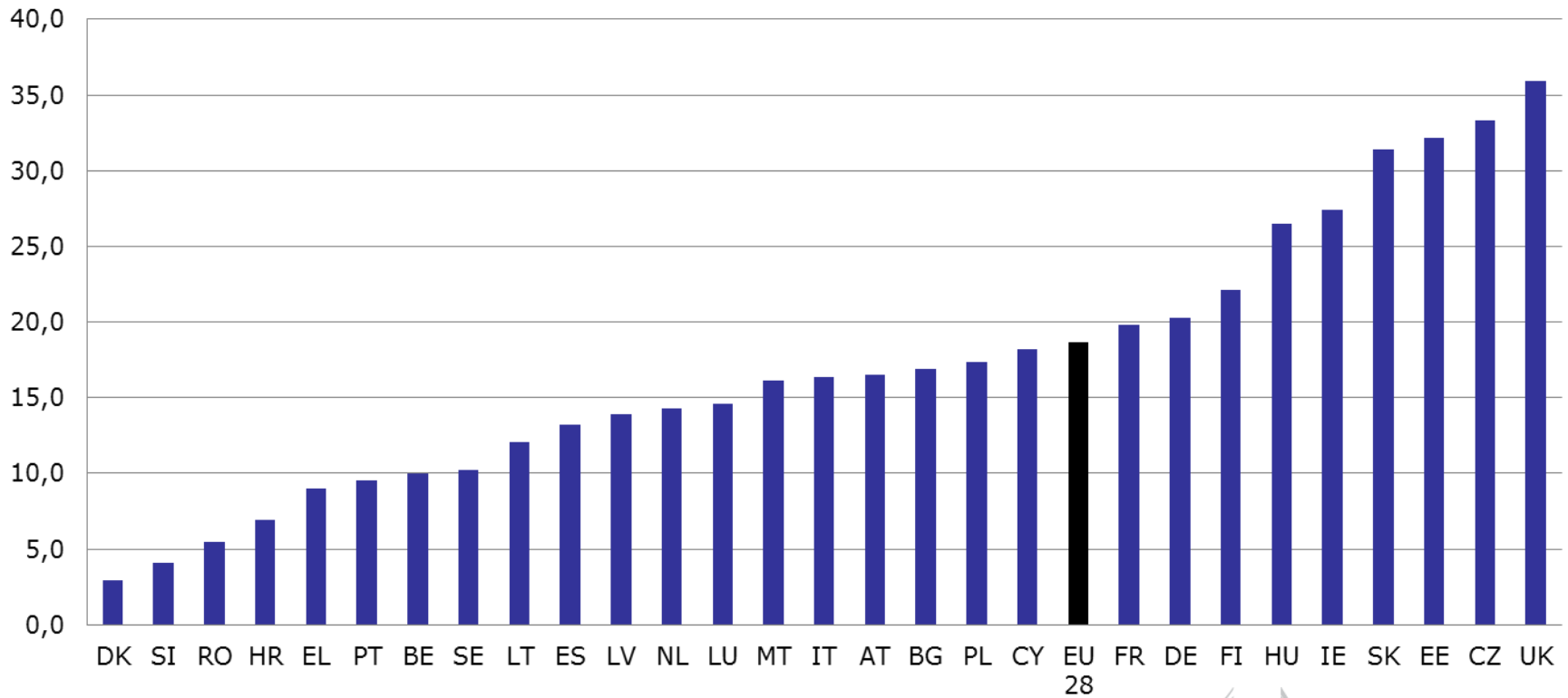
# People at risk of poverty or social exclusion, EU-27 and EU-28



# Politikansätze zur Armutsprävention

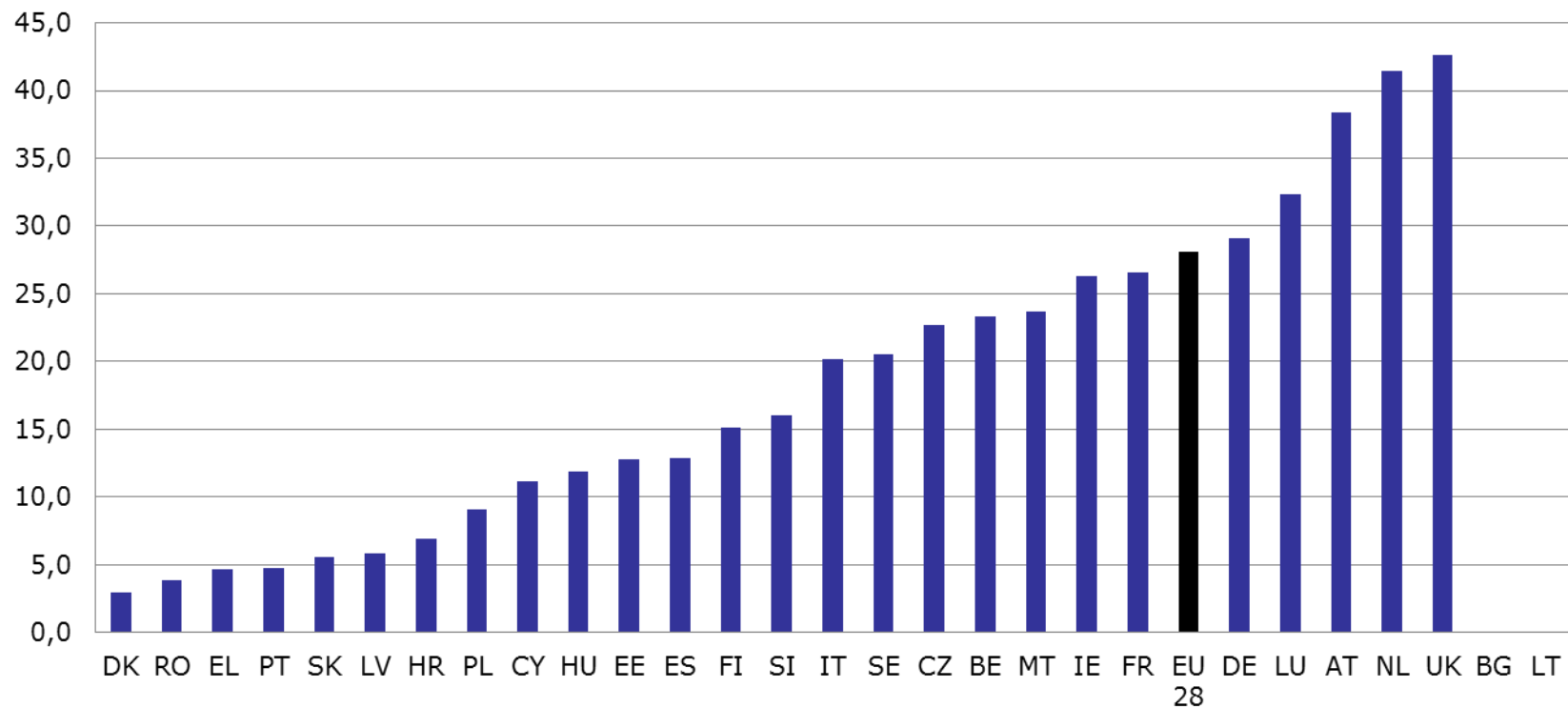
- *Am stärksten gefährdet sind Alleinerziehende, Familien mit drei und mehr Kindern, Erwerbslose, Menschen mit niedrigem Qualifikationsniveau sowie Menschen mit Migrationshintergrund bedroht.*
- *Deshalb keine „one-size-fits-all“-Lösung*
- *Arbeitsmarktpolitische Akzente setzen, Kinderbetreuungsplätze, Gesundheitsvorsorge, Zugang zu nachhaltigen Sozialschutzsystemen, Pensionsvorsorge usw*

## Women inactivity (20-64 years old) due to caring responsibilities (in % of total inactivity), 2015



Source: Labour Force Survey

## Women part-time employment (aged 20-64) due to caring responsibilities (in % of total part-time employment), 2015



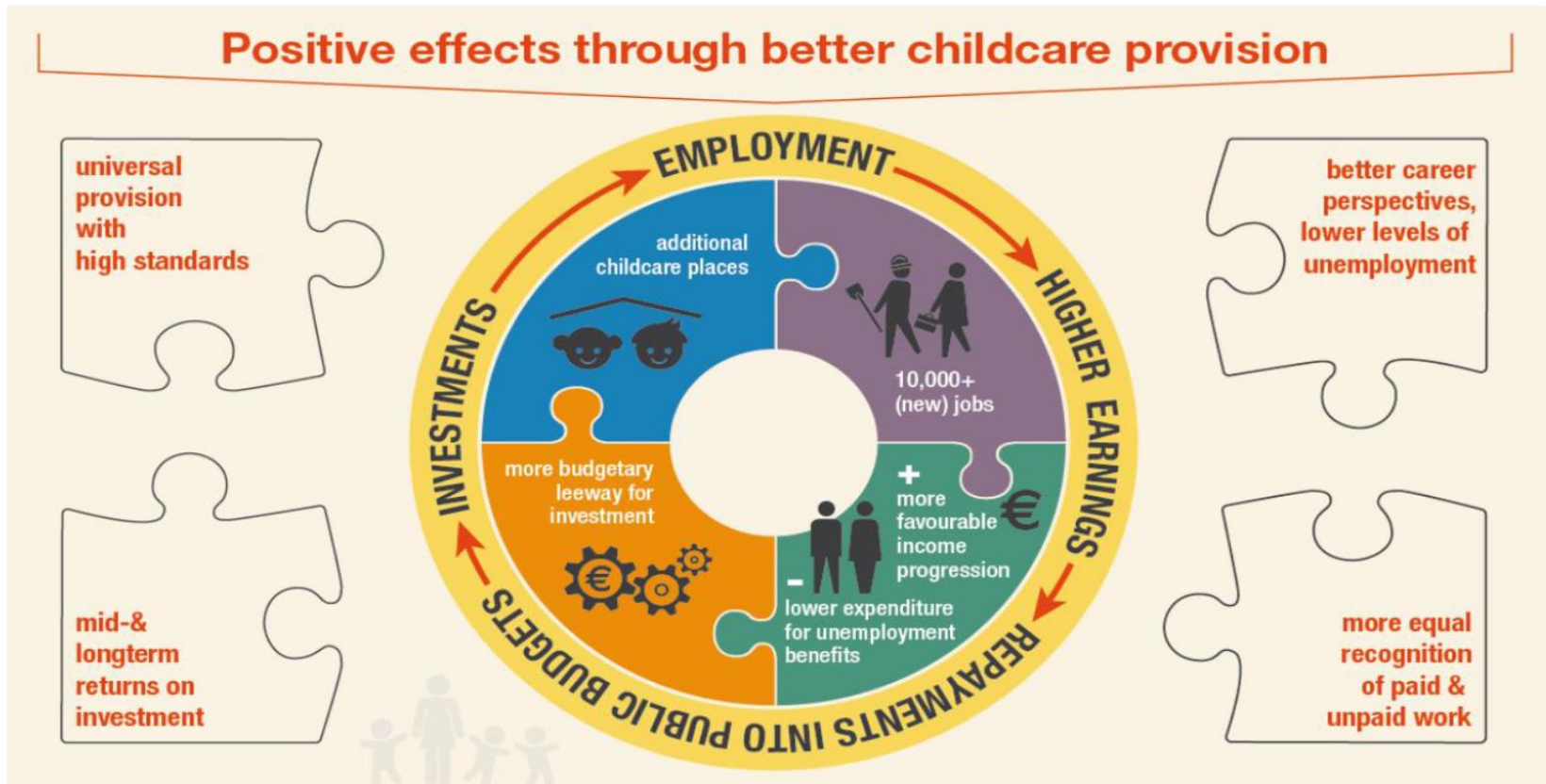
Source: Labour Force Survey



# Die EU Säule der sozialen Rechte

- 1. Chancengleichheit (Zugang zu Beschäftigung, Bildung, Ausbildung und lebenslangem Lernen).*
- 2. Soziale Rechte bei der Arbeit (Arbeitsvertrag, Gesundheit und Sicherheit, sozialer Dialog und Einbeziehung der Beschäftigten).*
- 3. Angemessene Sozialschutzsysteme (Angemessenen Zugang zu Vorteilen und qualitativ hochwertigen Dienstleistungen gewährleisten. Dies sollte mit Aktivierungsmaßnahmen gekoppelt werden, die das Arbeitskräftepotential erhöhen, mobilisieren und erhalten).*

# INVESTITIONEN IN KINDER



*Vielen Dank!*